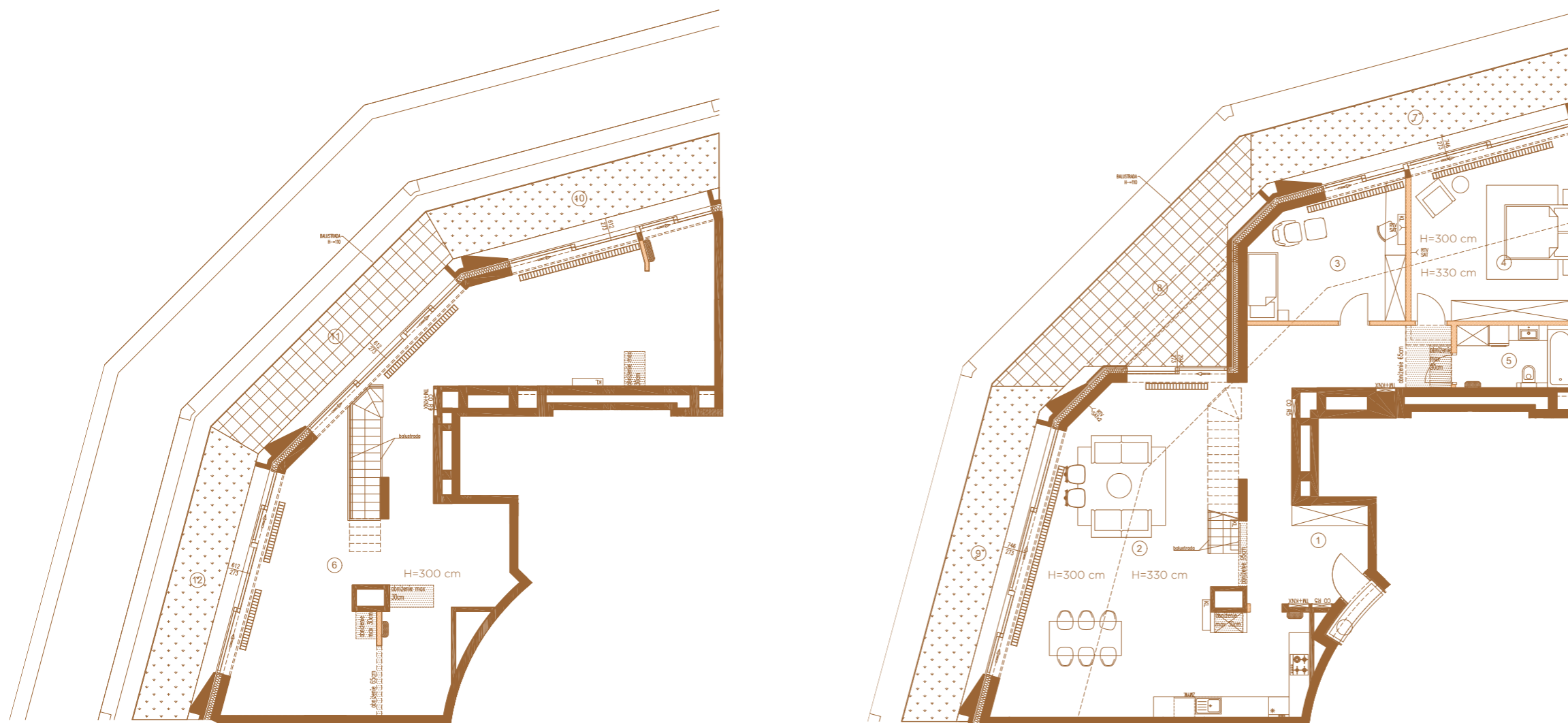




ROTUNDA DYNASY



APARTAMENT N° M23

PIĘTRO 4

1	HOL	5.84 m ²
2	SALON + KUCHNIA	82.70 m ²
3	SYPIALNIA	15.76 m ²
4	SYPIALNIA	22.59 m ²
5	ŁAZIENKA	6.07 m ²
	POW. ŚCIAN DZIAŁOWYCH	2.77 m ²

POWIERZCHNIA UŻYTKOWA 135.73 m²

6 **ANTRESOLA** 79.88 m²

SUMA POWIERZCHNI 215.61 m²

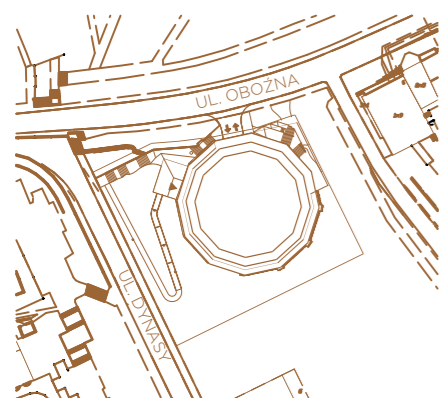
Powierzchnia dodatkowa

7	TARAS ZIELONY	15.13 m ²
8	TARAS	22.80 m ²
9	TARAS ZIELONY	15.65 m ²
10	TARAS ZIELONY	12.89 m ²
11	TARAS	12.91 m ²
12	TARAS ZIELONY	12.89 m ²

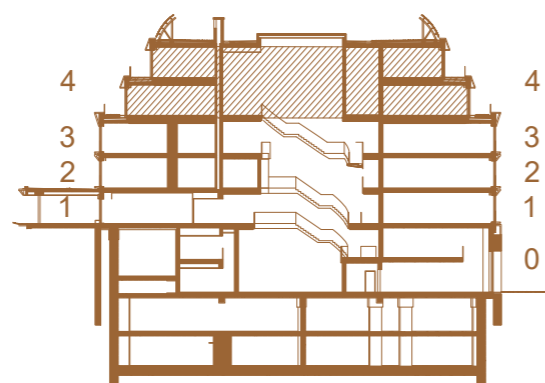
MARVIPOL
development

prestige

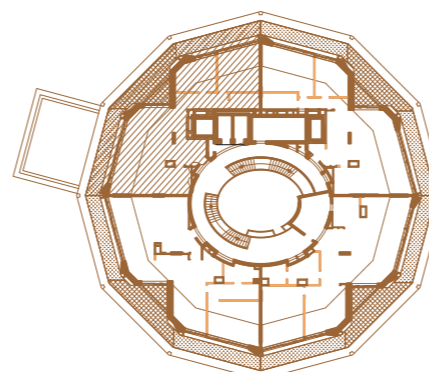
LOKALIZACJA BUDYNKU



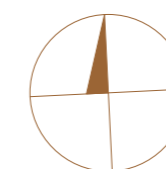
LOKALIZACJA PIĘTRA



LOKALIZACJA MIESZKANIA



SKALA 1:150



Powierzchnia użytkowa Lokalu została określona w oparciu o Rozporządzenie MTBIGM z dnia 25 kwietnia 2012 roku w sprawie szczegółowego zakresu i formy projektu budowlanego (Dz. U. 2012r., poz.462) z uwzględnieniem Normy PN-ISO 9836:1997 (przy założeniach: 1/. powierzchnia użytkowa lokalu jest obliczana w metrach kwadratowych z dokładnością do 0,01 m²; 2/. powierzchnia użytkowa lokalu jest obliczana dla wymiarów lokalu w stanie wykończonym (po tynkach), na poziomie podłogi, nie licząc listew przypodłogowych, progów, itp.; 3/. do powierzchni użytkowej lokalu nie wlicza się: powierzchni otworów na drzwi i okna; 4/. do powierzchni użytkowej lokalu wlicza się powierzchni pod ściankami działowymi).

Przedstawiona aranżacja ma charakter przykładowy, zaś załącznik ma charakter poglądowy i może nieznacznie ulec zmianie na etapie realizacji.