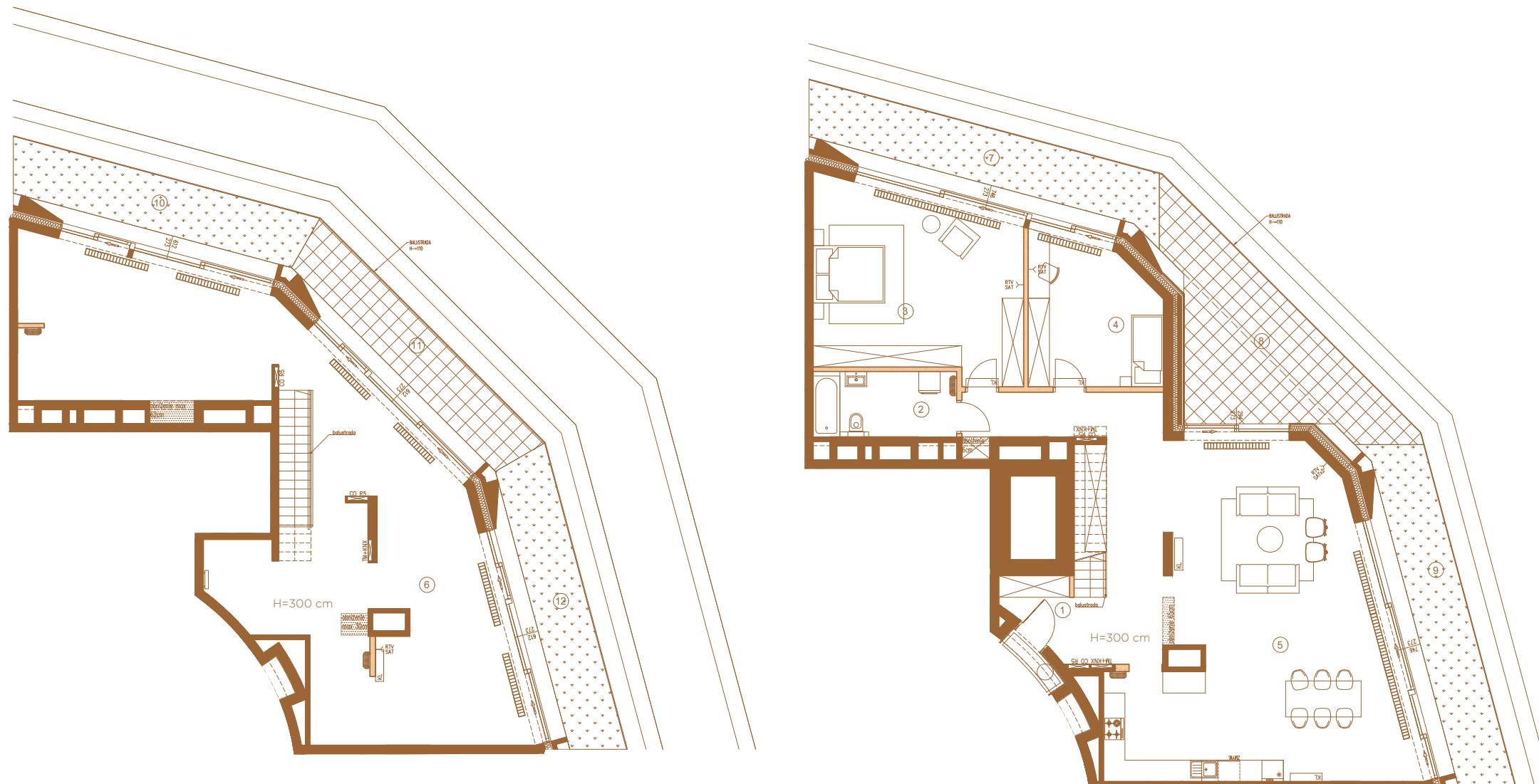




# ROTUNDA DYNASY



**APARTAMENT N°** M20

**PIĘTRO** 4

|   |                       |                      |
|---|-----------------------|----------------------|
| 1 | HOL                   | 3.41 m <sup>2</sup>  |
| 2 | ŁAZIENKA              | 7.15 m <sup>2</sup>  |
| 3 | SYPIALNIA             | 28.11 m <sup>2</sup> |
| 4 | SYPIALNIA             | 13.93 m <sup>2</sup> |
| 5 | SALON + KUCHNIA       | 82.92 m <sup>2</sup> |
|   | POW. ŚCIAN DZIAŁOWYCH | 2.78 m <sup>2</sup>  |

**POWIERZCHNIA UŻYTKOWA** 138.30 m<sup>2</sup>

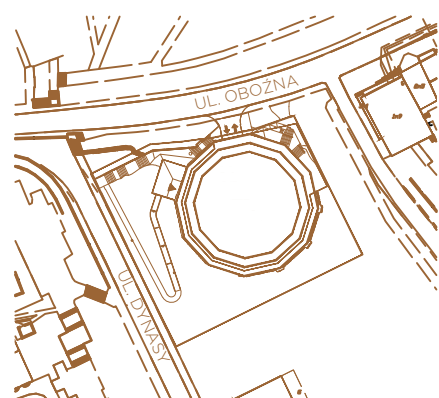
6 **ANTRESOLA** 82.92 m<sup>2</sup>

**SUMA POWIERZCHNI** 221.22 m<sup>2</sup>

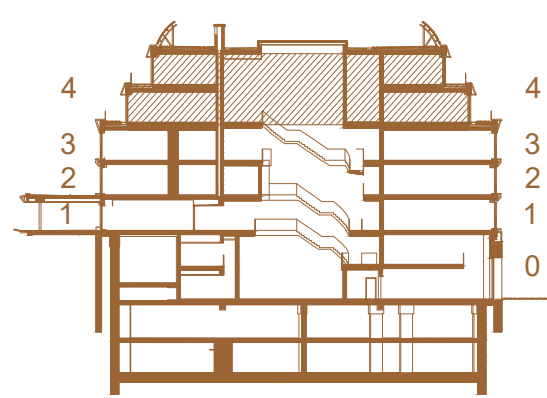
### Powierzchnia dodatkowa

|    |               |                      |
|----|---------------|----------------------|
| 7  | TARAS ZIELONY | 15.65 m <sup>2</sup> |
| 8  | TARAS         | 22.80 m <sup>2</sup> |
| 9  | TARAS ZIELONY | 15.13 m <sup>2</sup> |
| 10 | TARAS ZIELONY | 12.89 m <sup>2</sup> |
| 11 | TARAS         | 12.91 m <sup>2</sup> |
| 12 | TARAS ZIELONY | 12.89 m <sup>2</sup> |

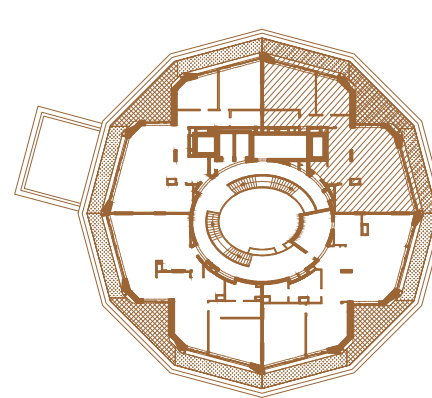
LOKALIZACJA BUDYNKU



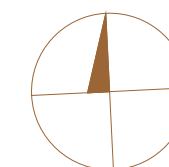
LOKALIZACJA PIĘTRA



LOKALIZACJA MIESZKANIA



SKALA 1:150



**MARVIPOL**  
development

*prestige*

Powierzchnia użytkowa Lokalu została określona w oparciu o Rozporządzenie MTBIGM z dnia 25 kwietnia 2012 roku w sprawie szczegółowego zakresu i formy projektu budowlanego (Dz. U. 2012r., poz.462) z uwzględnieniem Normy PN-ISO 9836:1997 (przy założeniach: 1/. powierzchnia użytkowa lokalu jest obliczana w metrach kwadratowych z dokładnością do 0,01 m<sup>2</sup>; 2/. powierzchnia użytkowa lokalu jest obliczana dla wymiarów lokalu w stanie wykończonym (po tynkach), na poziomie podłogi, nie licząc listew przypodłogowych, progów, itp.; 3/. do powierzchni użytkowej lokalu nie wlicza się: powierzchni otworów na drzwi i okna; 4/. do powierzchni użytkowej lokalu wlicza się powierzchnię pod ściankami działowymi).

Przedstawiona aranżacja ma charakter przykładowy, zaś załącznik ma charakter poglądowy i może nieznacznie ulec zmianie na etapie realizacji.