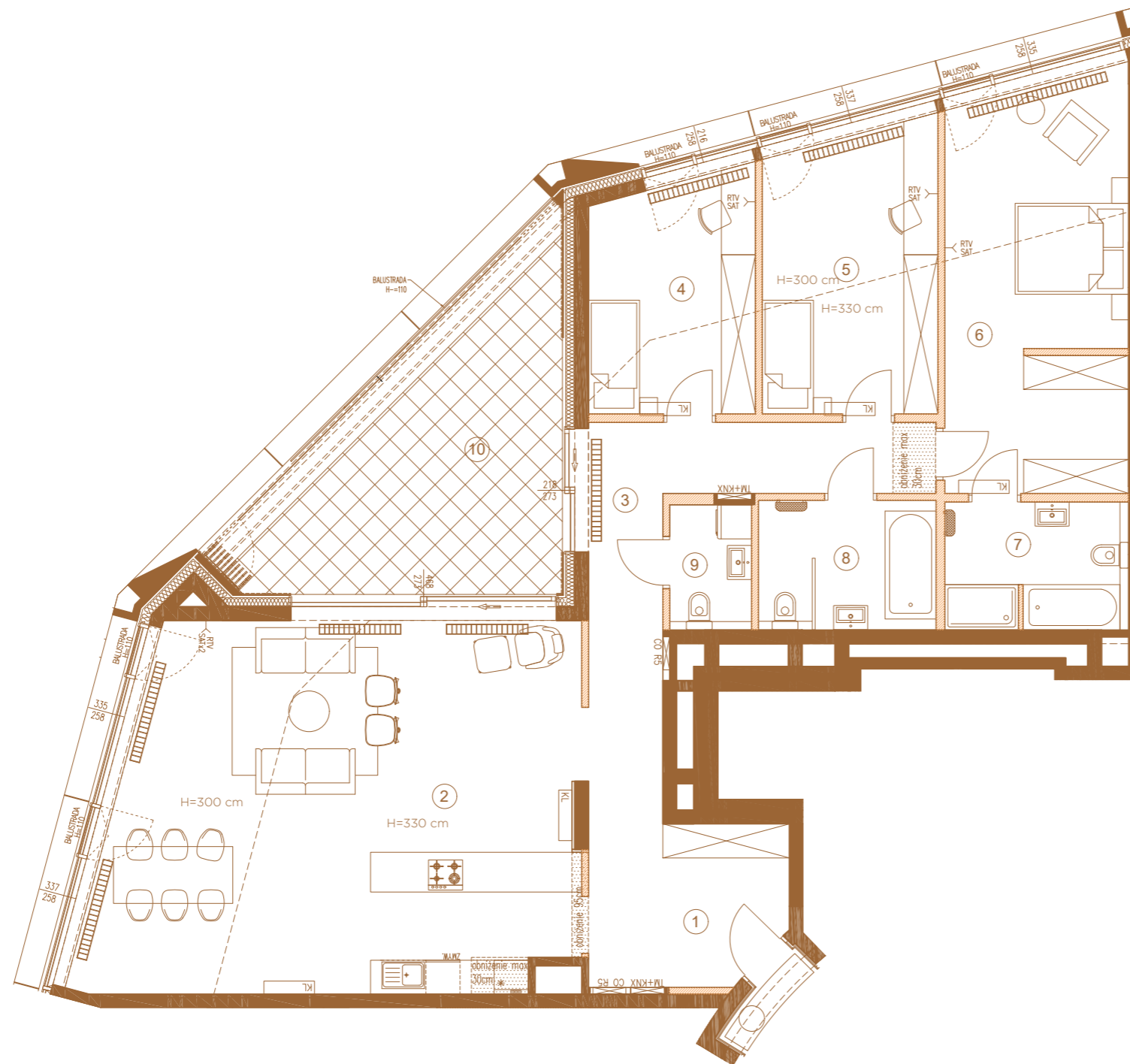




## ROTUNDA DYNASY



**APARTAMENT N°** M19  
**PIĘTRO** 3

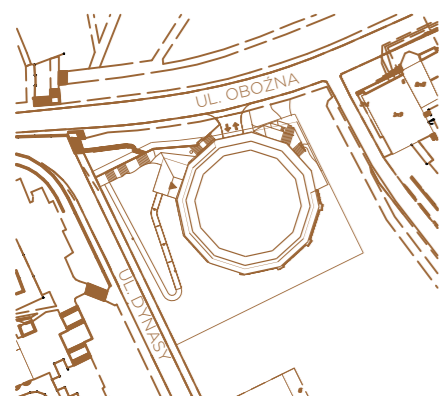
1	HOL	9.49 m <sup>2</sup>
2	SALON + KUCHNIA	52.94 m <sup>2</sup>
3	KORYTARZ	14.91 m <sup>2</sup>
4	SYPIALNIA	11.70 m <sup>2</sup>
5	SYPIALNIA	14.87 m <sup>2</sup>
6	SYPIALNIA	22.64 m <sup>2</sup>
7	ŁAZIENKA	7.05 m <sup>2</sup>
8	ŁAZIENKA	6.99 m <sup>2</sup>
9	WC	3.07 m <sup>2</sup>
	POW. ŚCIAN DZIAŁOWYCH	6.43 m <sup>2</sup>

**POWIERZCHNIA UŻYTKOWA 150.09 m<sup>2</sup>**

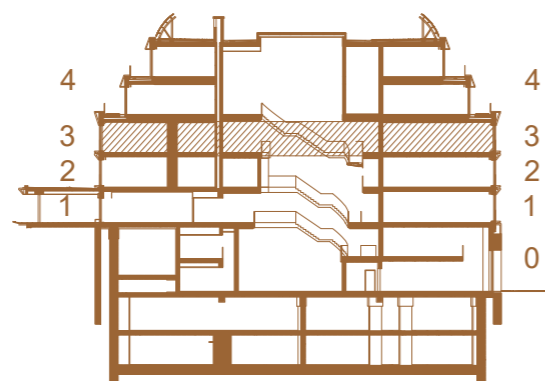
**Powierzchnia dodatkowa**

10	LOGGIA	21.08 m <sup>2</sup>
----	--------	----------------------

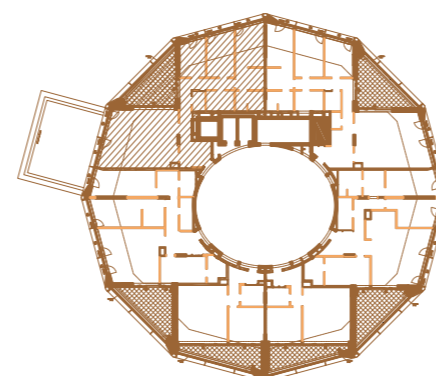
LOKALIZACJA BUDYNKU



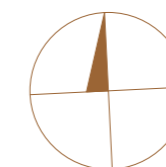
LOKALIZACJA PIĘTRA



LOKALIZACJA MIESZKANIA



SKALA 1:100



**MARVIPOL**  
development

*prestige*

Powierzchnia użytkowa Lokalu została określona w oparciu o Rozporządzenie MTBIGM z dnia 25 kwietnia 2012 roku w sprawie szczegółowego zakresu i formy projektu budowlanego (Dz. U. 2012r., poz.462) z uwzględnieniem Normy PN-ISO 9836:1997 (przy założeniach: 1/. powierzchnia użytkowa lokalu jest obliczana w metrach kwadratowych z dokładnością do 0,01 m<sup>2</sup>; 2/. powierzchnia użytkowa lokalu jest obliczana dla wymiarów lokalu w stanie wykończonym (po tynkach), na poziomie podłogi, nie licząc listew przypodłogowych, progów, itp.; 3/. do powierzchni użytkowej lokalu nie wlicza się: powierzchni otworów na drzwi i okna; 4/. do powierzchni użytkowej lokalu wlicza się powierzchnię pod ściankami działowymi).

Przedstawiona aranżacja ma charakter przykładowy, zaś załącznik ma charakter poglądowy i może nieznacznie ulec zmianie na etapie realizacji.