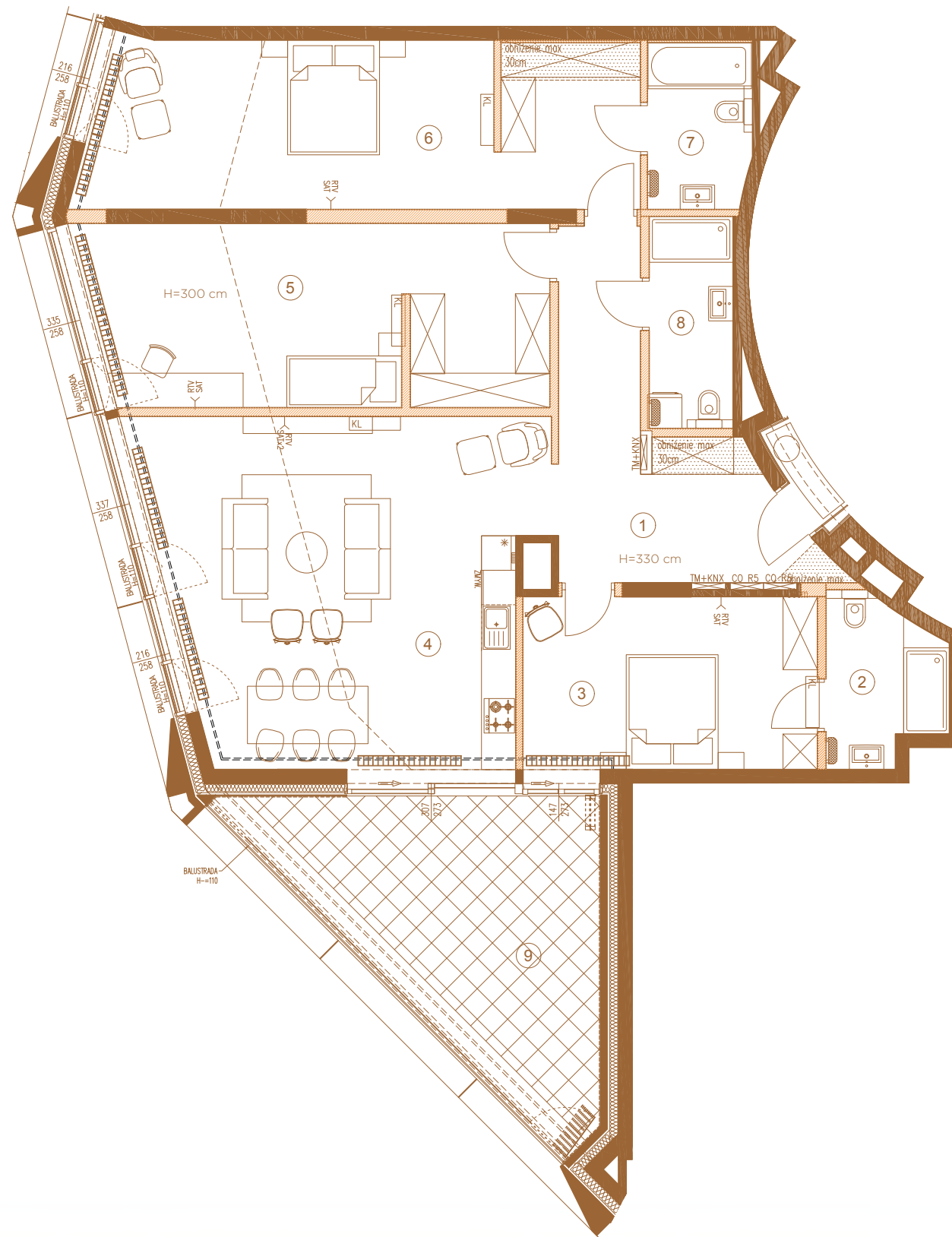




ROTUNDA
DYNASY



APARTAMENT N° M18

PIĘTRO 3

1	HOL	15.14 m ²
2	ŁAZIENKA	5.29 m ²
3	SYPIALNIA	15.20 m ²
4	SALON + KUCHNIA	38.25 m ²
5	SYPIALNIA	24.96 m ²
6	SYPIALNIA	27.54 m ²
7	ŁAZIENKA	5.06 m ²
8	ŁAZIENKA	5.23 m ²
	POW. ŚCIAN DZIAŁOWYCH	7.71 m ²

POWIERZCHNIA UŻYTKOWA 144.38 m²

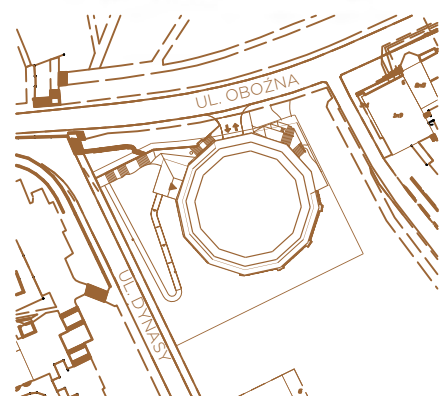
Powierzchnia dodatkowa

9	LOGGIA	20.50 m ²
---	--------	----------------------

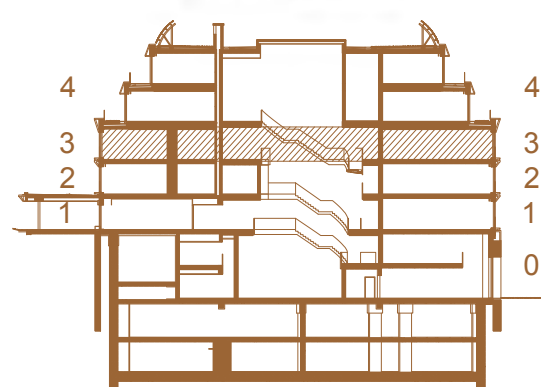
MARVIPOL
development

prestige

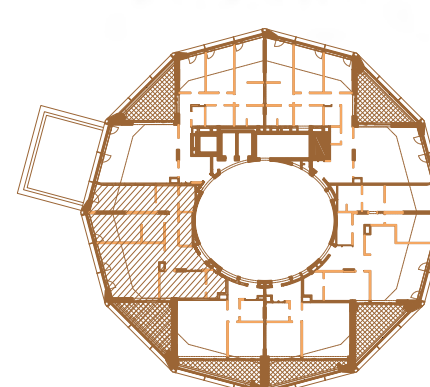
LOKALIZACJA BUDYNKU



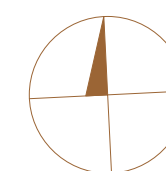
LOKALIZACJA PIĘTRA



LOKALIZACJA MIESZKANIA



SKALA 1:100



Powierzchnia użytkowa Lokalu została określona w oparciu o Rozporządzenie MTBIGM z dnia 25 kwietnia 2012 roku w sprawie szczegółowego zakresu i formy projektu budowlanego (Dz. U. 2012r., poz. 462) z uwzględnieniem Normy PN-ISO 9836:1997 (przy założeniach: 1/ powierzchnia użytkowa lokalu jest obliczana w metrach kwadratowych z dokładnością do 0,01 m²; 2/ powierzchnia użytkowa lokalu jest obliczana dla wymiarów lokalu w stanie wykończonym (po tynkach), na poziomie podłogi, nie licząc listew przypodłogowych, progów, itp.; 3/ do powierzchni użytkowej lokalu nie wlicza się: powierzchni otworów na drzwi i okna; 4/ do powierzchni użytkowej lokalu wlicza się powierzchnię pod ściankami działowymi).

Przedstawiona aranżacja ma charakter przykładowy, zaś załącznik ma charakter poglądowy i może nieznacznie ulec zmianie na etapie realizacji.