



ROTUNDA DYNASY

APARTAMENT N° M12

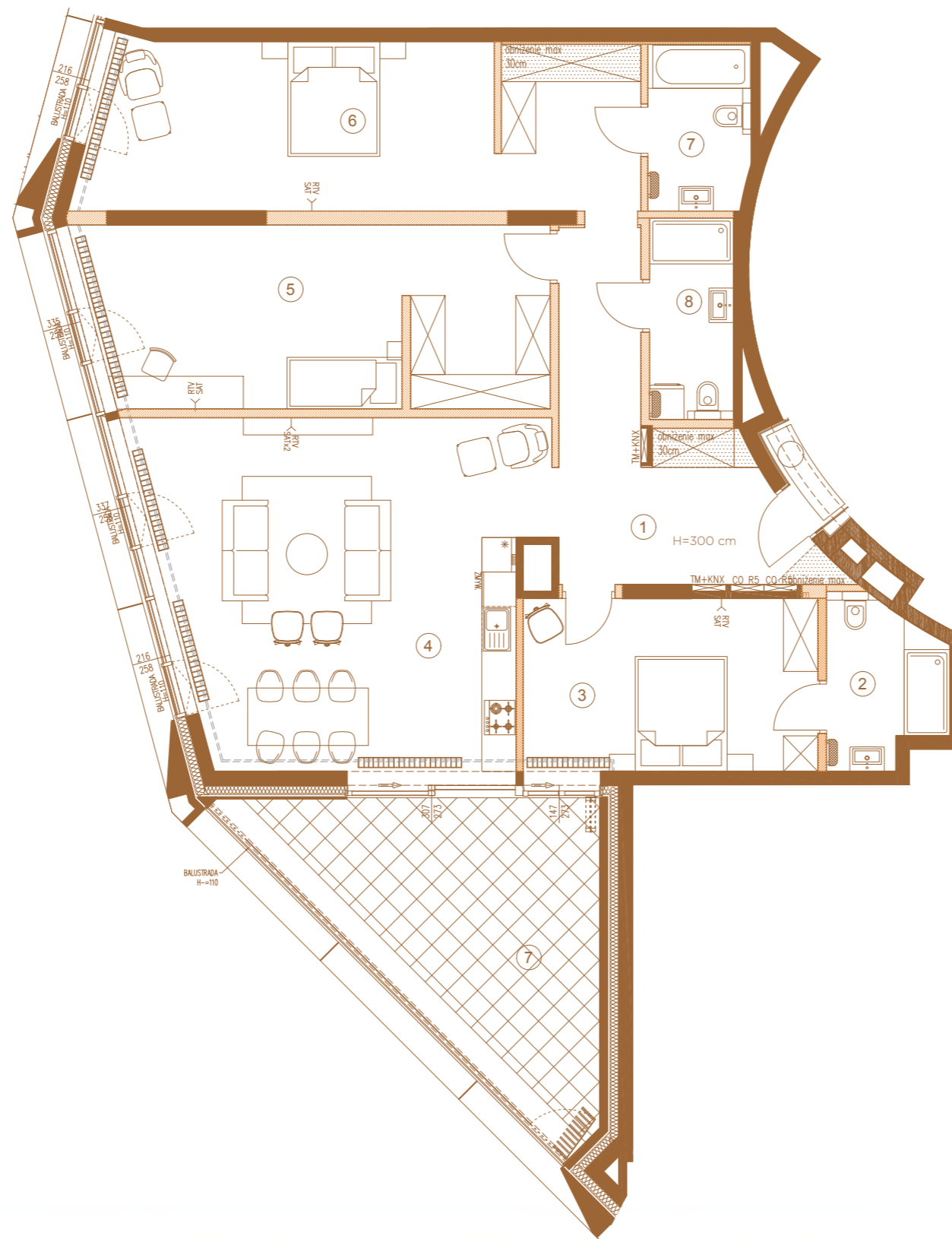
PIĘTRO 2

①	HOL	15.45 m ²
②	ŁAZIENKA	5.29 m ²
③	SYPIALNIA	15.20 m ²
④	SALON + KUCHNIA	38.36 m ²
⑤	SYPIALNIA	24.85 m ²
⑥	SYPIALNIA	27.54 m ²
⑦	ŁAZIENKA	5.00 m ²
⑧	ŁAZIENKA	4.98 m ²
	POW. ŚCIAN DZIAŁOWYCH	7.84 m ²

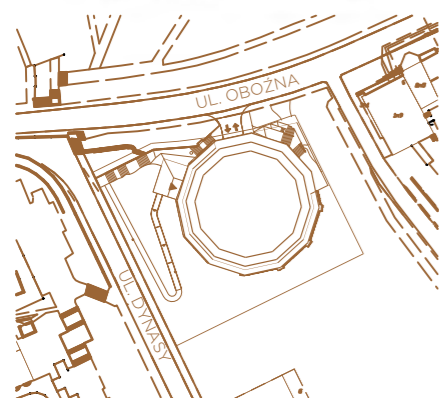
POWIERZCHNIA UŻYTKOWA 144.51 m²

Powierzchnia dodatkowa

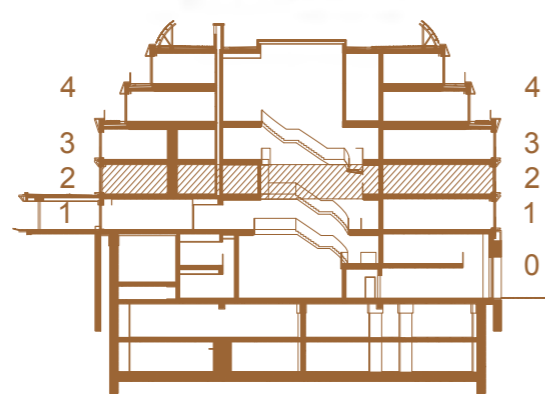
⑨	LOGGIA	20.50 m ²
---	--------	----------------------



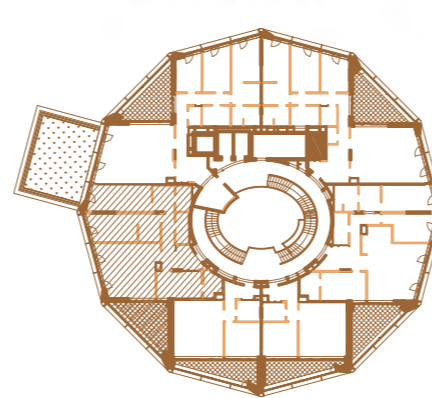
LOKALIZACJA BUDYNKU



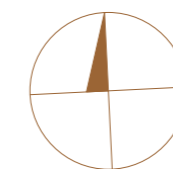
LOKALIZACJA PIĘTRA



LOKALIZACJA MIESZKANIA



SKALA 1:100



Powierzchnia użytkowa Lokalu została określona w oparciu o Rozporządzenie MTBIGM z dnia 25 kwietnia 2012 roku w sprawie szczegółowego zakresu i formy projektu budowlanego (Dz. U. 2012r., poz. 462) z uwzględnieniem Normy PN-ISO 9836:1997 (przy założeniach: 1/ powierzchnia użytkowa lokalu jest obliczana w metrach kwadratowych z dokładnością do 0,01 m²; 2/ powierzchnia użytkowa lokalu jest obliczana dla wymiarów lokalu w stanie wykończonym (po tynkach), na poziomie podłogi, nie licząc listew przypodłogowych, progów, itp.; 3/ do powierzchni użytkowej lokalu nie wlicza się: powierzchni otworów na drzwi i okna; 4/ do powierzchni użytkowej lokalu wlicza się powierzchnię pod ściankami działowymi).

Przedstawiona aranżacja ma charakter przykładowy, zaś załącznik ma charakter poglądowy i może nieznacznie ulec zmianie na etapie realizacji.