



ROTUNDA DYNASY

APARTAMENT N° M10

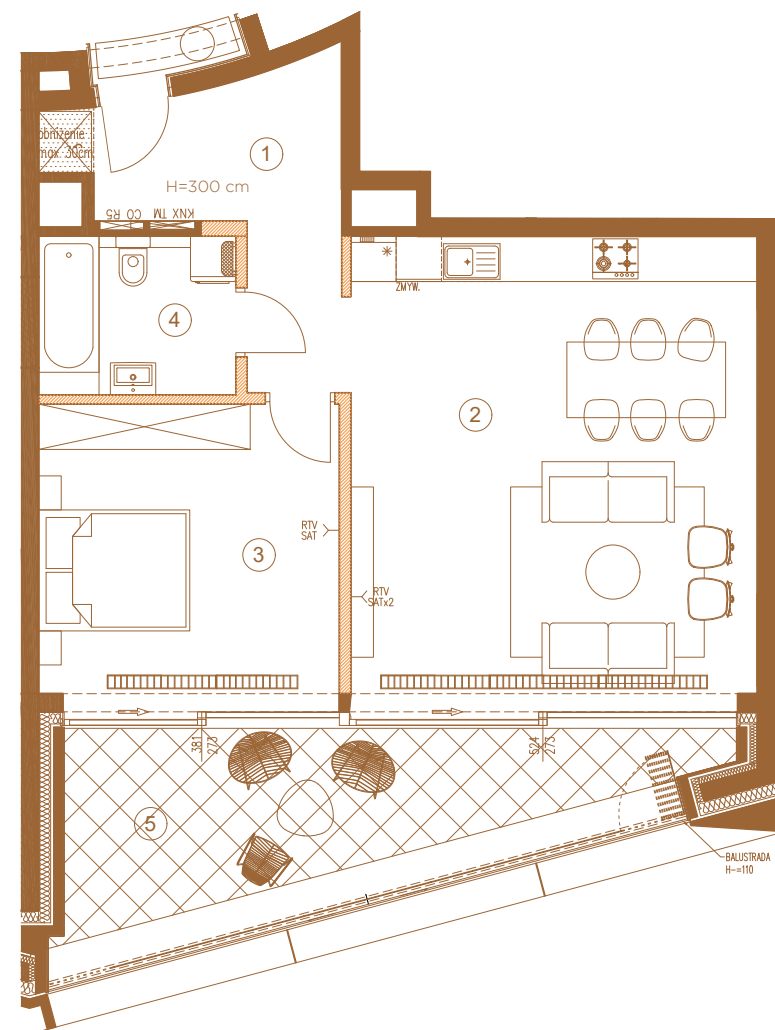
PIĘTRO 2

①	HOL	9.44 m ²
②	SALON + KUCHNIA	32.21 m ²
③	SYPIALNIA	15.01 m ²
④	ŁAZIENKA	5.34 m ²
	POW. ŚCIAN DZIAŁOWYCH	1.98 m ²

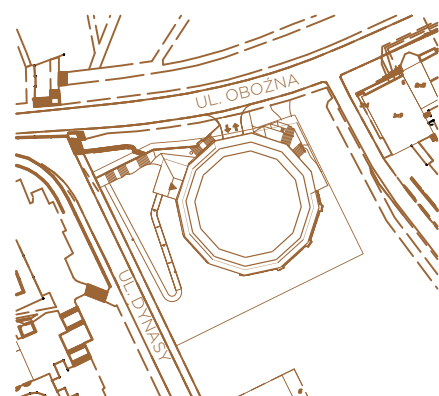
POWIERZCHNIA UŻYTKOWA 63.98 m²

Powierzchnia dodatkowa

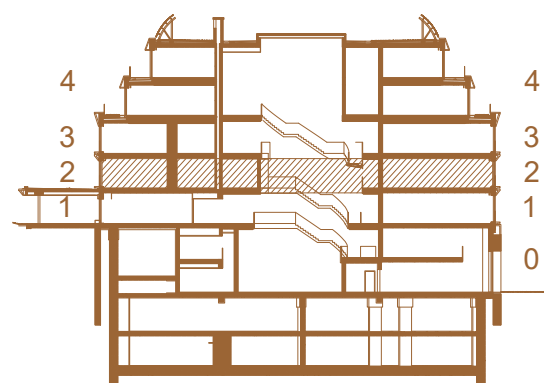
⑤	LOGGIA	15.15 m ²
---	--------	----------------------



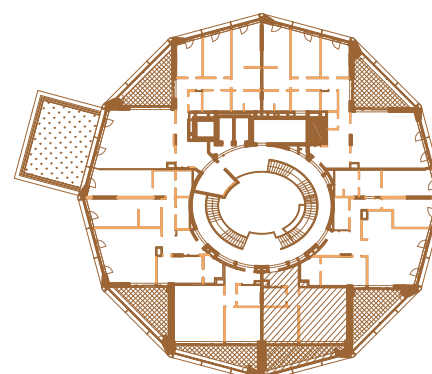
LOKALIZACJA BUDYNKU



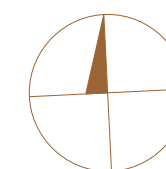
LOKALIZACJA PIĘTRA



LOKALIZACJA MIESZKANIA



SKALA 1:100



MARVIPOL
development

prestige

Powierzchnia użytkowa Lokalu została określona w oparciu o Rozporządzenie MTBIGM z dnia 25 kwietnia 2012 roku w sprawie szczegółowego zakresu i formy projektu budowlanego (Dz. U. 2012r., poz.462) z uwzględnieniem Normy PN-ISO 9836:1997 (przy założeniach: 1/. powierzchnia użytkowa lokalu jest obliczana w metrach kwadratowych z dokładnością do 0,01 m²; 2/. powierzchnia użytkowa lokalu jest obliczana dla wymiarów lokalu w stanie wykończonym (po tynkach), na poziomie podłogi, nie licząc listew przypodłogowych, progów, itp.; 3/. do powierzchni użytkowej lokalu nie wlicza się: powierzchni otworów na drzwi i okna; 4/. do powierzchni użytkowej lokalu wlicza się powierzchnię pod ściankami działowymi).

Przedstawiona aranżacja ma charakter przykładowy, zaś załącznik ma charakter poglądowy i może nieznacznie ulec zmianie na etapie realizacji.