



## ROTUNDA DYNASY

**APARTAMENT N°** M09

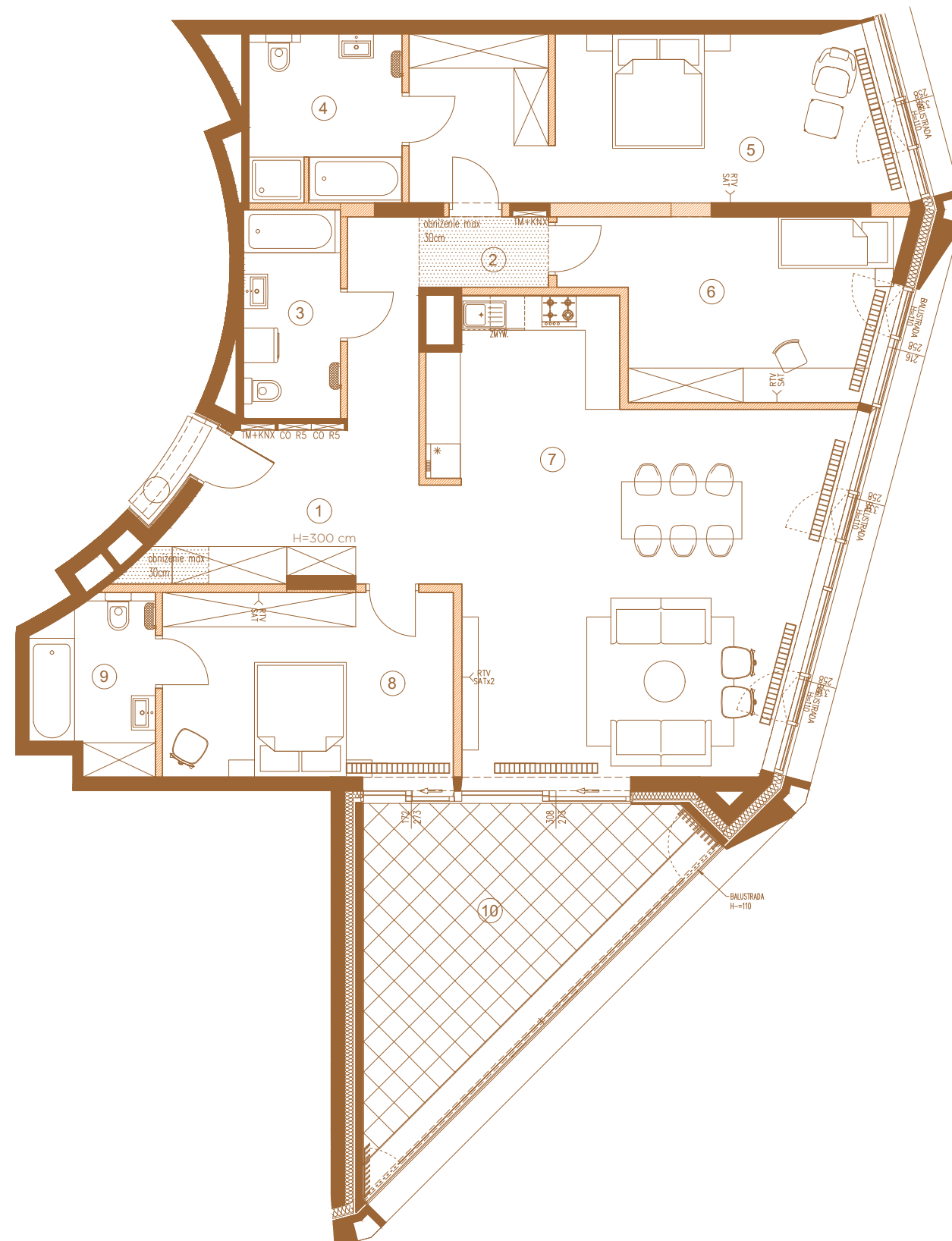
**PIĘTRO** 2

1	HOL	12.01 m <sup>2</sup>
2	KORYTARZ	7.24 m <sup>2</sup>
3	ŁAZIENKA	6.01 m <sup>2</sup>
4	ŁAZIENKA	7.62 m <sup>2</sup>
5	SYPIALNIA	24.02 m <sup>2</sup>
6	SYPIALNIA	15.74 m <sup>2</sup>
7	SALON + KUCHNIA	45.16 m <sup>2</sup>
8	SYPIALNIA	16.08 m <sup>2</sup>
9	ŁAZIENKA	5.89 m <sup>2</sup>
	POW. ŚCIAN DZIAŁOWYCH	7.13 m <sup>2</sup>

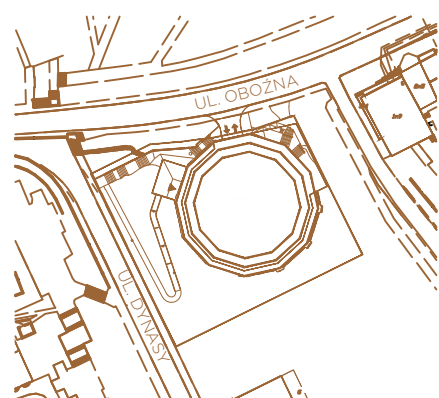
**POWIERZCHNIA UŻYTKOWA 146.90 m<sup>2</sup>**

### Powierzchnia dodatkowa

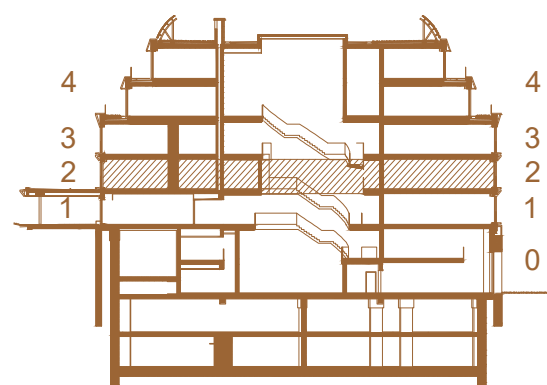
10	LOGGIA	20.42 m <sup>2</sup>
----	--------	----------------------



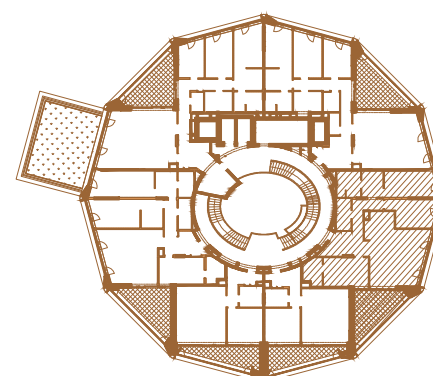
LOKALIZACJA BUDYNKU



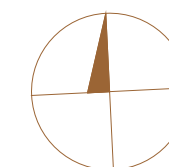
LOKALIZACJA PIĘTRA



LOKALIZACJA MIESZKANIA



SKALA 1:100



**MARVIPOL**  
development

*prestige*

Powierzchnia użytkowa Lokalu została określona w oparciu o Rozporządzenie MTBIGM z dnia 25 kwietnia 2012 roku w sprawie szczegółowego zakresu i formy projektu budowlanego (Dz. U. 2012r., poz.462) z uwzględnieniem Normy PN-ISO 9836:1997 (przy założeniach: 1/. powierzchnia użytkowa lokalu jest obliczana w metrach kwadratowych z dokładnością do 0,01 m<sup>2</sup>; 2/. powierzchnia użytkowa lokalu jest obliczana dla wymiarów lokalu w stanie wykończonym (po tynkach), na poziomie podłogi, nie licząc listew przypodłogowych, progów, itp.; 3/. do powierzchni użytkowej lokalu nie wlicza się: powierzchni otworów na drzwi i okna; 4/. do powierzchni użytkowej lokalu wlicza się powierzchnie pod ściankami działowymi).

Przedstawiona aranżacja ma charakter przykładowy, zaś załącznik ma charakter poglądowy i może nieznacznie ulec zmianie na etapie realizacji.